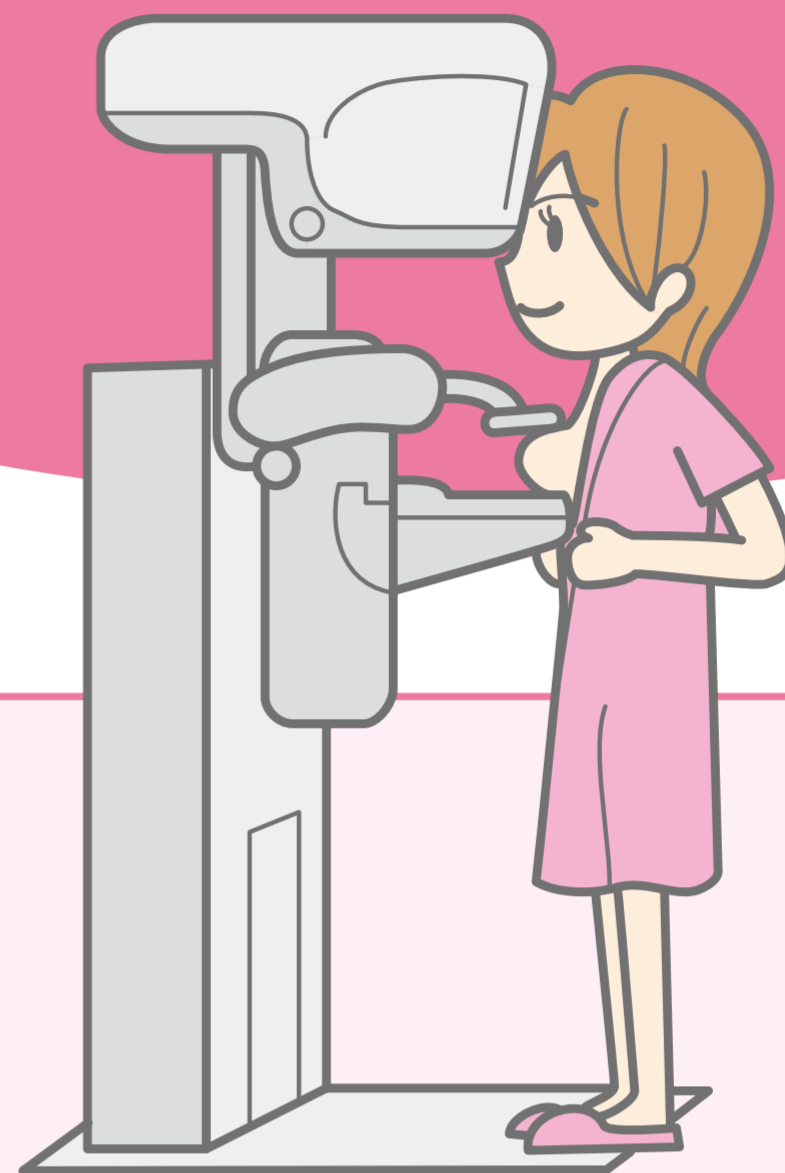




40歳からの

乳がん検診

日本人女性に最も多いがん、
毎年**1万人以上**の女性が
乳がんで命を落としています。



主な症状はしこりです。その他にも、乳房のくぼみ、
乳頭の引きつれ、乳頭からの分泌物などの症状もあります。

検診内容

対象

40歳以上の女性

検診間隔

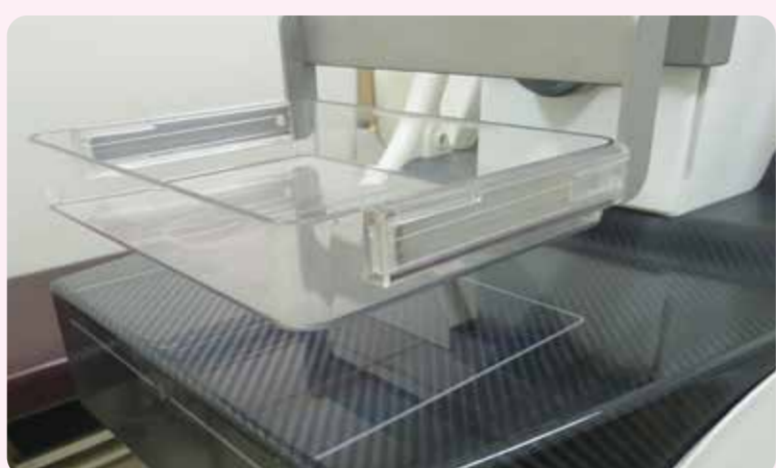
2年に1回

検査内容

問診・マンモグラフィ検査



乳房撮影装置



乳房を片方ずつプラスチックの
板で圧迫し撮影します。



撮影した画像は専門の医師が診断を行います。

市町村のがん検診は国の指針に基づいた検査方法や判定で実施しています。

精密検査

検診で精密検査となった場合には、必ず医療機関で精密検査を受診しましょう。

検査内容

マンモグラフィ検査・乳房超音波検査・細胞診・組織診

＝ TOPICS ＝ 今日からはじめるブレストアウェアネス

ブレストアウェアネスとは、自身の乳房を意識した生活を送ることです。
日常生活の中で「自身の乳房のセルフチェックを行うこと」を習慣にし、
「2年に1回、乳がん検診を受診すること」を継続していきましょう。

